



HABILIDADES DIFERENTES

MUSEO
de la Vid
y el VINO
Cafayate Salta

¿Sabías que podemos comunicarnos sin hablar?

Sí, a través de la LENGUA DE SEÑAS que es un idioma que utiliza el canal visual, no utiliza el canal sonoro. De ahí que las personas Sordas al no escuchar, prefieren comunicarse con una lengua visual: la Lengua de Señas.

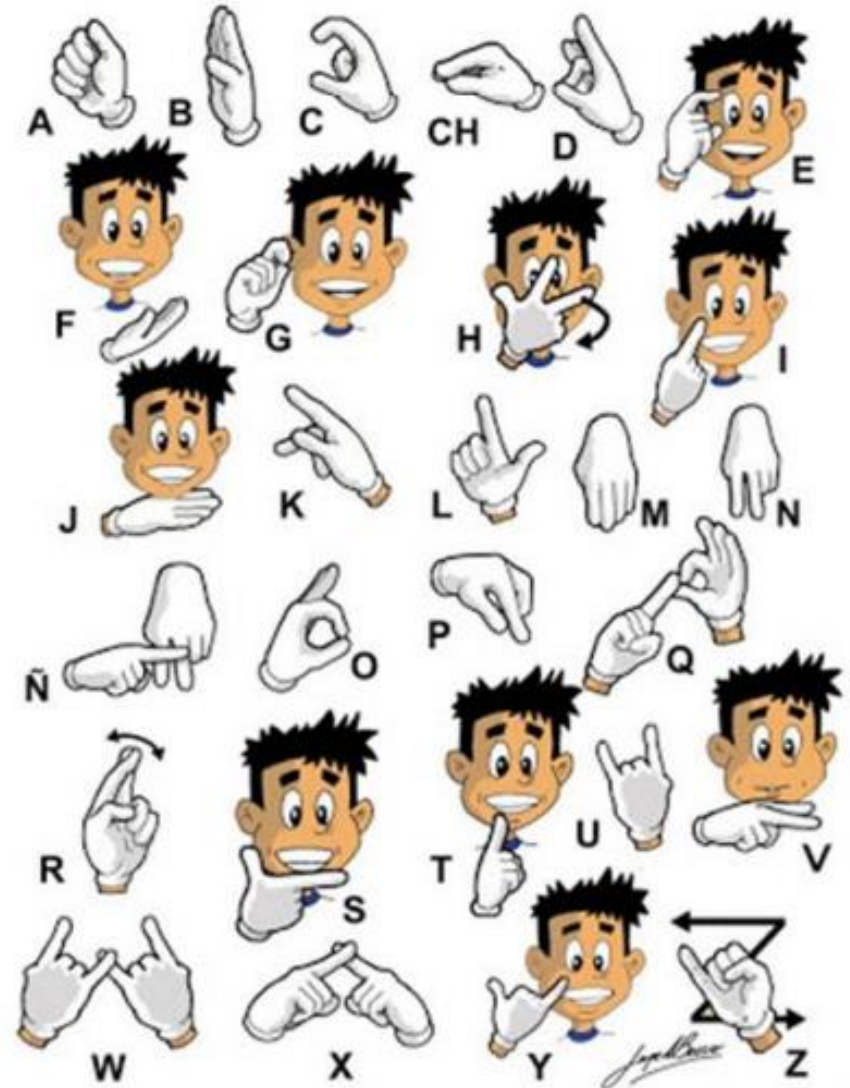
La Lengua de Señas utiliza todo el cuerpo, los rasgos faciales (también llamados RNM: Rasgos No Manuales), el espacio, y muchos otros elementos que forman su gramática y que permiten organizar las oraciones y el discurso, igual que en cualquier otro idioma.

Las lenguas de señas siempre existieron en todo el mundo, pero las investigaciones se iniciaron en EEUU, donde el lingüista William Stokoe, fue la primera persona en explorar y clasificar las características de las lenguas de señas de su país. En Argentina las investigaciones sobre la lengua de señas de nuestro país fueron iniciadas por la Dra. María Massone. Actualmente en todo el mundo hay muchas investigaciones sobre el tema.

Entonces por eso la lengua de señas no es universal. La gramática es idéntica en todas las lenguas de señas, pero las señas son diferentes. Argentina tiene la LSA: LENGUA de SEÑAS ARGENTINA, y cada país tiene su propia lengua de señas.

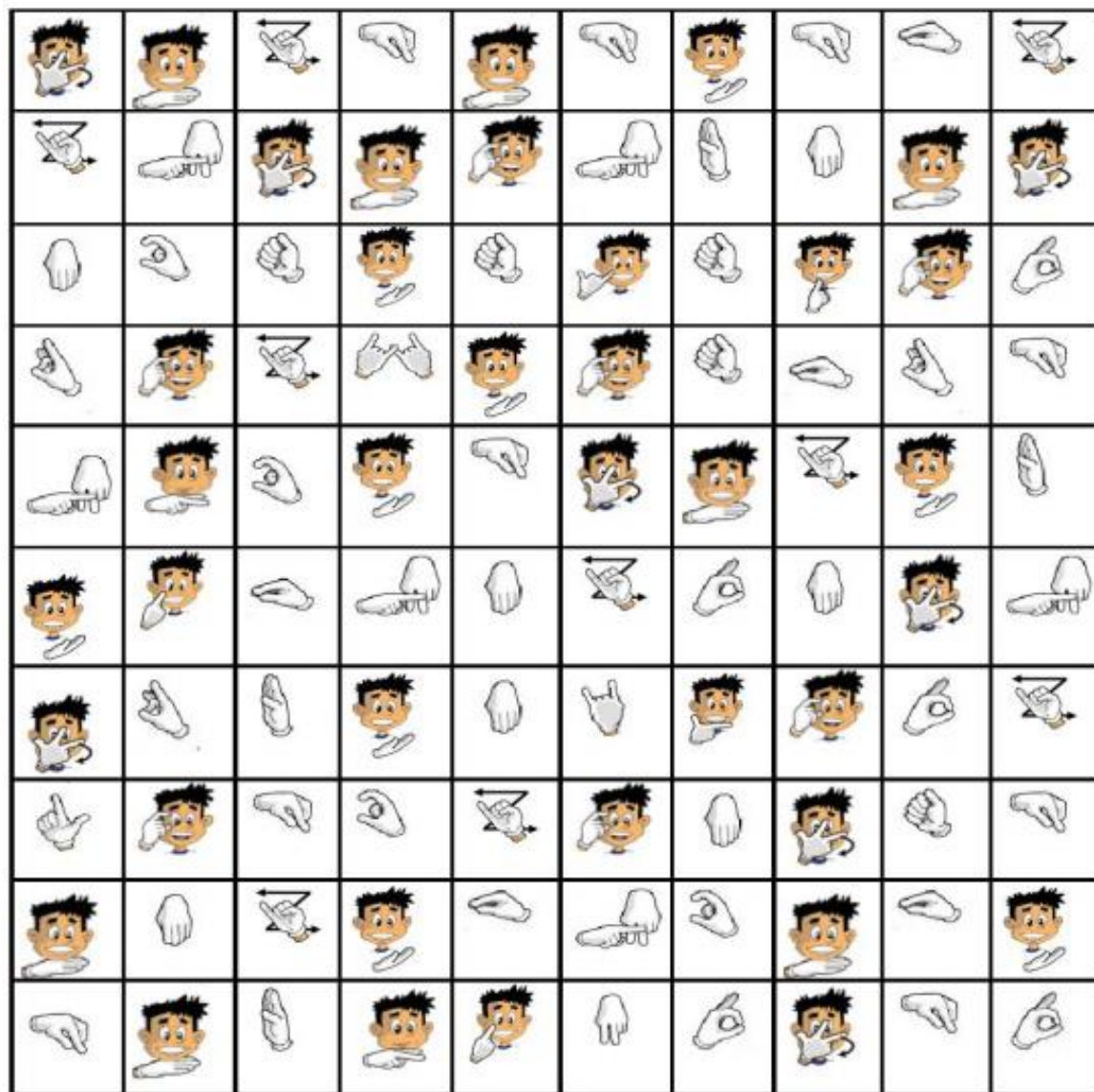
Este es el alfabeto en nuestro país:

¿TE ANIMÁS A DELETREAR TU NOMBRE Y
PRCTICARLO PARA PRESENTARTE?



Todos los derechos reservados cuando hecho el depósito que marca la ley N° 11.723

Diseño Gráfico y Arte de la Obra: Jorge Bossio
Email: jorgebossio@yahoo.com.ar



Sopa de señas
Te invitamos a buscar
las siguientes palabras
de nuestro nombre en
esta sopa de letras

MUSEO

VID

VINO

CAFAYATE

**SUMEMOS
CAPACIDADES**
POR EL DERECHO A UNA
EDUCACIÓN INCLUSIVA



MUSEO
de la **VID**
y el **VINO**
Cafayate Salta